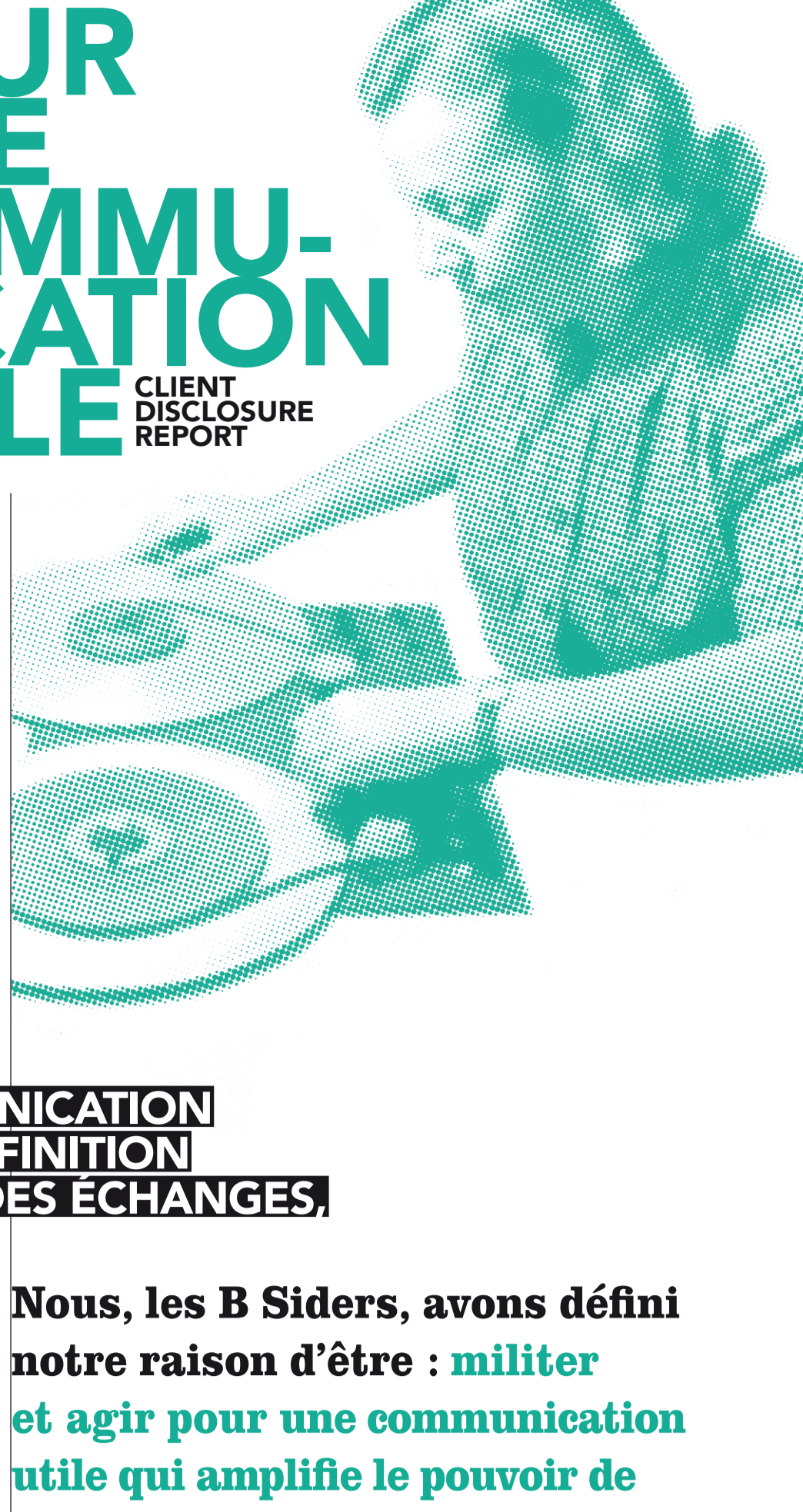


POUR UNE COMMUNICATION UTILE

CLIENT DISCLOSURE REPORT



PARCE QUE LA COMMUNICATION EST PAR DÉFINITION AU CŒUR DES ÉCHANGES,



Nous, les B Siders, avons défini notre raison d'être : militer et agir pour une communication utile qui amplifie le pouvoir de transformation des entreprises au service d'une économie positive.

NOTRE VOLONTÉ DE TRANSPARENCE ET D'ENGAGEMENT

Certains de nos partenaires et clients sont déjà mobilisés à nos côtés sur cette voie, mais d'autres en sont encore loin. Pour ceux-là, nous nous déclarons aujourd'hui en conflit. Nous les invitons à nous rejoindre dans notre combat.

Nous publions ce rapport d'engagement qui illustre nos actes pour le changement mais

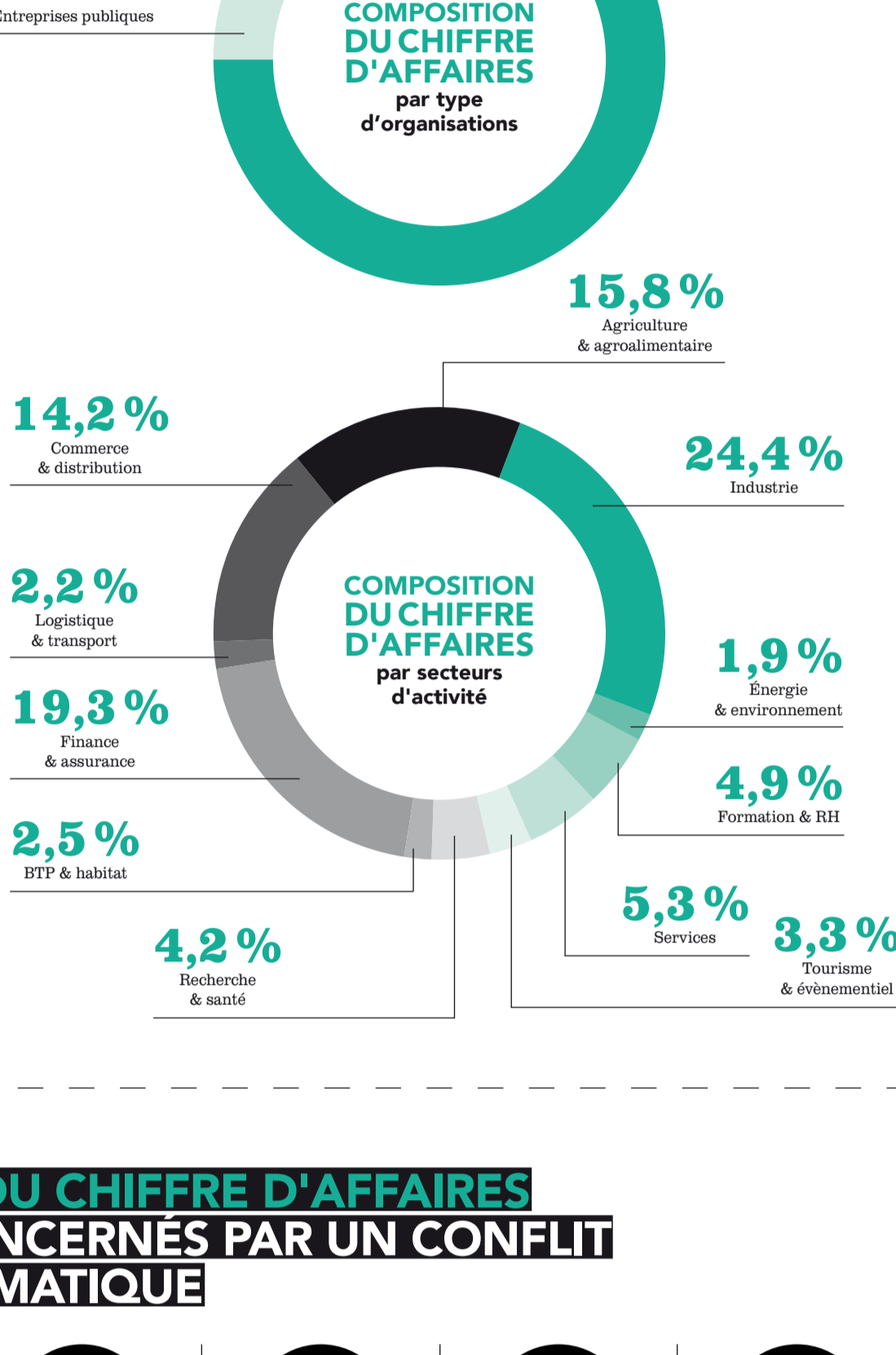
aussi le chemin qu'il nous reste à parcourir pour parvenir à la communication utile que nous appelons de nos vœux.

Nous espérons qu'il poussera les personnes et les entreprises qui se reconnaîtront dans nos convictions à nous rejoindre dans notre quête.

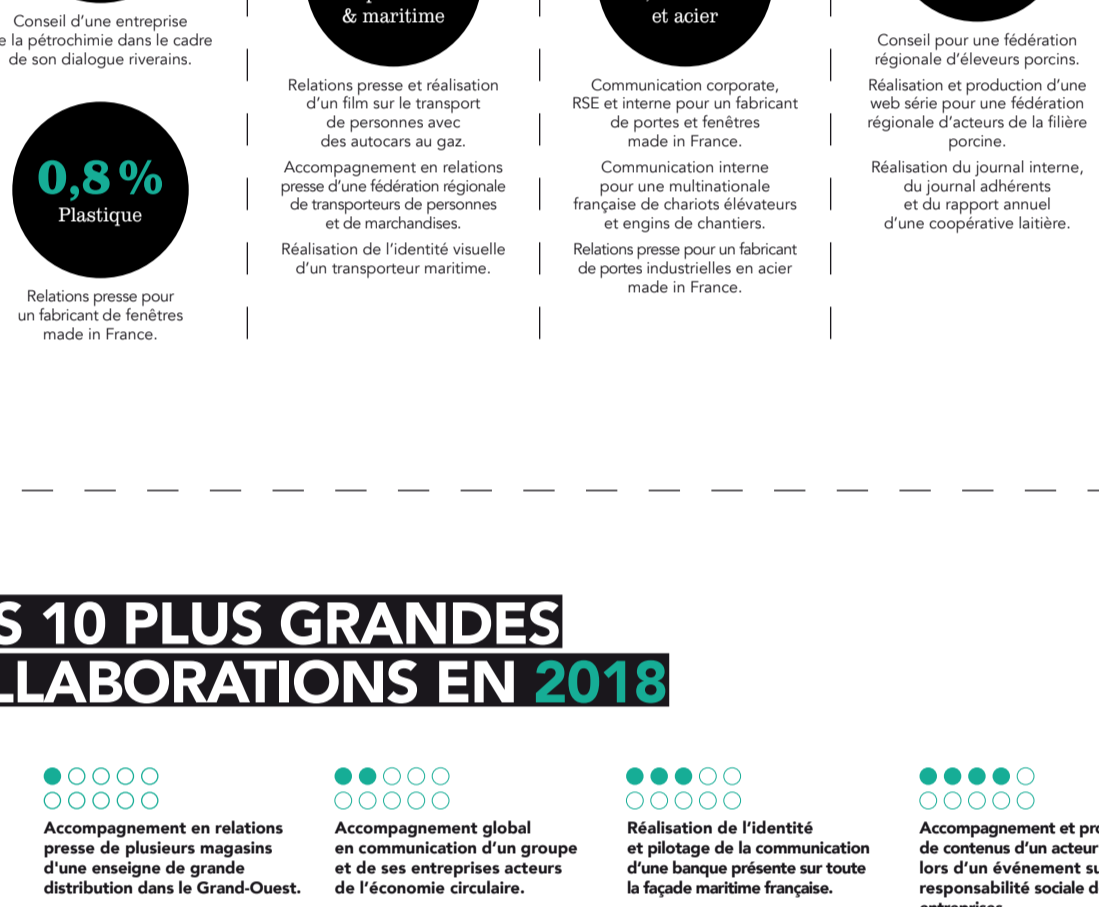
Bonne lecture.



ÉTAT DES LIEUX DE NOTRE ACTIVITÉ



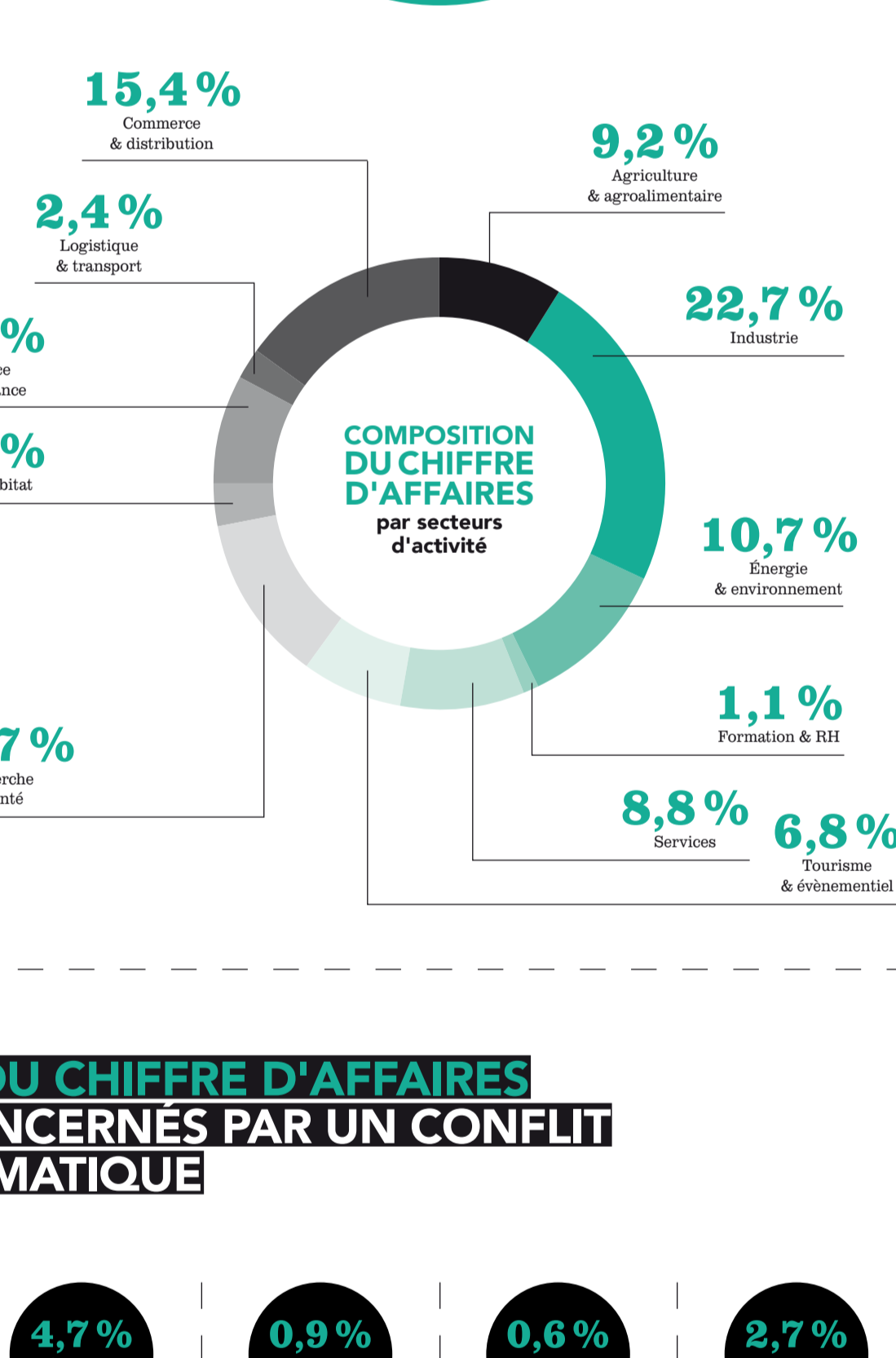
% DU CHIFFRE D'AFFAIRES CONCERNÉS PAR UN CONFLIT CLIMATIQUE



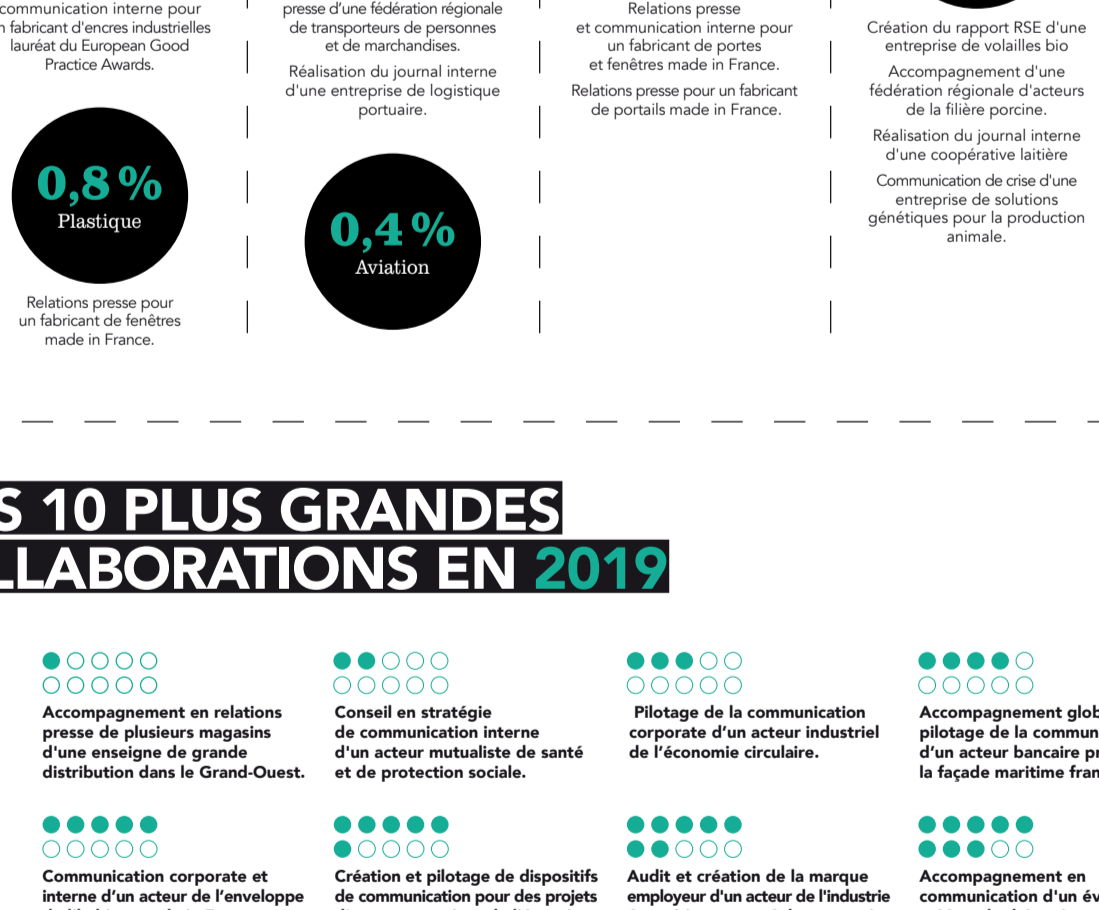
NOS 10 PLUS GRANDES COLLABORATIONS EN 2018



ÉTAT DES LIEUX DE NOTRE ACTIVITÉ



% DU CHIFFRE D'AFFAIRES CONCERNÉS PAR UN CONFLIT CLIMATIQUE



NOS 10 PLUS GRANDES COLLABORATIONS EN 2019



Notre politique de collaboration

COLLABORATIONS POSITIVES

NOUS SOMMES HEUREUX DE TRAVAILLER AVEC DES ORGANISATIONS QUI ŒUVRENT POUR UNE ÉCONOMIE POSITIVE

- Les organisations qui luttent contre le réchauffement climatique.
- Les entreprises qui favorisent le made in France / la production locale.
- Les entreprises engagées dans l'économie circulaire.
- Les organisations qui luttent pour la protection de la biodiversité.
- Les entreprises productrices d'énergie renouvelable.
- Les entreprises de l'agriculture biologique.
- Les entreprises de déplacement doux.
- Les entreprises de l'économie sociale et solidaire.
- Les organisations sans but lucratif.

COLLABORATIONS APPRÉCIÉES

NOUS AIMONS TRAVAILLER AVEC DES ORGANISATIONS QUI ONT COMPRIS QUE LE MONDE BOUGE

- Les entreprises qui s'engagent dans une transformation positive de leur modèle économique.
- Les organisations qui portent un label RSE.
- Les entreprises engagées dans une démarche de compensation carbone.
- Les entreprises avec un programme de gestion de leurs déchets.
- Les entreprises qui promeuvent la diversité et l'égalité entre les femmes et les hommes.
- Les entreprises qui mettent en place des dispositifs pour un meilleur partage des richesses avec les salariés.

COLLABORATIONS NON SOUHAITÉES

NOUS NE SOUHAITONS PLUS TRAVAILLER POUR DES ORGANISATIONS DE L'ANCIEN MONDE DONT LE MODÈLE ÉCONOMIQUE REPOSE SUR L'EXPLOITATION DES RESSOURCES NATURELLES NON RENOUVELABLES ET QUI NE RENOUVELENT PAS EN CAUSE PROFONDEMENT CE MODÈLE

- Les entreprises de la fast fashion qui assument leurs modèles.
- Les entreprises de l'agroalimentaire qui assument un modèle de production 100 % intensif et qui promeuvent l'utilisation d'intrants controversés.
- Les entreprises dont l'économie repose à 100 % sur les énergies fossiles.
- Les acteurs de la pêche intensive.
- Les organisations qui ne prennent pas en compte sincèrement la souffrance animale.
- Les entreprises qui font des profits sur la commercialisation des minerais et terres rares.
- Les entreprises qui participent à la déforestation.
- Les entreprises qui ne prennent pas en compte sincèrement le bien-être de leurs collaborateurs.
- Les entreprises de l'industrie du tabac.
- Les entreprises du secteur de l'armement.
- Les entreprises de l'industrie pornographique.
- Les entreprises qui font travailler des enfants.

Travaillons ensemble à une communication utile

agencebside.fr

hello@agencebside.fr

communication corporate

